

Conditions d'admission

Être âgé(e) de moins de 30 ans (hors cas dérogatoires) pour bénéficier d'un contrat d'apprentissage et avoir validé :

- Avoir validé 180 ECTS d'une licence Sciences de la Vie, Science pour la Santé, Chimie, Génie des Procédés
- Étudiant diplômé des écoles d'ingénieur dans un domaine adapté à la spécialité



Comment s'inscrire ?

Dossier de candidature disponible sur le site de l'Université :
<https://www.monmaster.gouv.fr/>



Modalités de sélection

Examen du dossier et entretien de sélection devant un jury mixte enseignants-professionnels.

Contact

Institut des Sciences Pharmaceutiques et Biologiques

Faculté de Pharmacie Université Claude Bernard Lyon 1
8 avenue Rockefeller - 69008 Lyon

RESPONSABLE PÉDAGOGIQUE

Angélique Mularoni

✉ angelique.mularoni@univ-lyon1.fr

ASSISTANTE ADMINISTRATIVE

Joëlle Darai

✉ joelle.darai@univ-lyon1.fr

CFA Leem Apprentissage

CONSEILLÈRE EN APPRENTISSAGE

Düdü Karakaya

✉ d.karakaya@leem-apprentissage.org

☎ 07 85 36 24 16

Les personnes en situation de handicap souhaitant suivre cette formation sont invitées à nous contacter directement afin d'étudier ensemble les modalités d'accès requises.

HANDIEM
Handicap Entreprises du Médicament

En savoir plus

🌐 <http://ipil.univ-lyon1.fr>

🌐 www.leem-apprentissage.org

Visiter
leem-apprentissage.org



Master 1 Ingénierie Pharmaceutique, Cosmétique et des Dispositifs Médicaux

Mention Master Ingénierie de la Santé

Former des cadres dans les domaines de la conception, du développement, de la production, de l'assurance qualité, du réglementaire et de l'accès au marché des produits de santé (médicaments, dispositifs médicaux, cosmétiques).



RESPONSABLE BIOPRODUCTION ■ RÉDACTEUR MÉDICAL

Présentation

Le Master 1 « Ingénierie Pharmaceutique, Cosmétique et des Dispositifs Médicaux » vous permet d'acquérir les connaissances et compétences pour candidater aux parcours de Master 2 de la mention ingénierie de la santé, dont la cosmétologie industrielle, la bioproduction et contrôles microbiologiques, le développement et production pharmaceutiques, les affaires technico-réglementaires, l'évaluation clinique et le market access.

Rythme de l'apprentissage

Septembre à fin février : 5 semaines en entreprise et 21 semaines de formation.

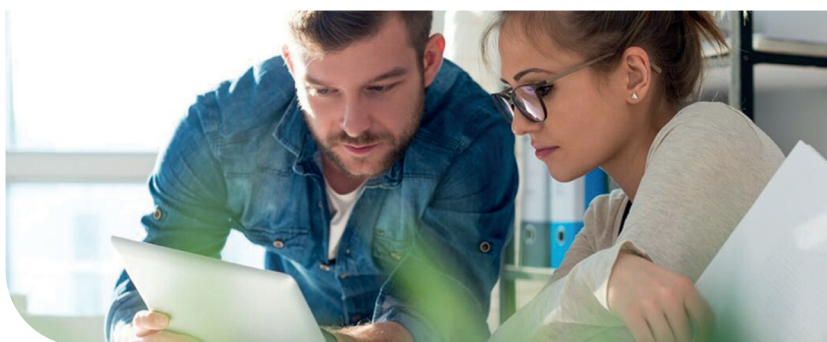
Mars à fin août : 26 semaines en entreprise.

Modalités pédagogiques

Cours d'amphi, TD et TP et travaux de groupes.

Contrôle des connaissances

Selon UE : contrôles terminal et/ou continu, travaux de groupe et personnel, mémoire avec soutenance devant un jury mixte (enseignants et professionnels).



Quels métiers ?

RESPONSABLE PRODUCTION ■ RESPONSABLE BIOPRODUCTION ■ CHARGÉ DÉVELOPPEMENT INDUSTRIEL ■ RESPONSABLE FORMULATION ■ RESPONSABLE COMMUNICATION SCIENTIFIQUE ET MÉDICALE ■ RESPONSABLE LABORATOIRE DE CONTRÔLE ■ CHARGÉ RECHERCHE ■ CHARGÉ AFFAIRES RÉGLEMENTAIRES ■ RESPONSABLE AFFAIRES RÉGLEMENTAIRES ■ CHARGÉ VEILLE LÉGISLATIVE ET RÉGLEMENTAIRE ■ ASSUREUR QUALITÉ OPÉRATIONNELLE / SYSTÈME ■ CHARGÉ AMÉLIORATION CONTINUE ■ CHARGÉ PHARMACOVIGILANCE ■ RÉDACTEUR MÉDICAL ■ RESPONSABLE ACCÈS AU MARCHÉ ■ CHARGÉ DES ÉTUDES PHARMACOÉCONOMIQUES ■ CONSULTANT EN CONSEIL ET ÉTUDES ■ RESPONSABLE MARKET ACCESS

Programme

Le Master 1 « Ingénierie Pharmaceutique, Cosmétique et des Dispositifs Médicaux » propose 420 heures de cours sur 12 mois.

UE R&D, production de substances actives

UE Méthodes analytiques appliquées aux produits de santé

UE Évaluation clinique

UE Environnement réglementaire des produits de santé

UE Technologies galéniques et cosmétiques

UE Concepts qualité et pratiques professionnelles

UE Santé publique et droit de la santé

UE Méthodes statistiques

UE Développement durable et responsabilité sociétales

UE Gestion de projet

UE Anglais

UE Mission en entreprise